

GEOSEIS

GEOSEIS et GEOSEIS PLUS

Sismographes pour mesures des nuisances sismiques et acoustiques (tirs de mines, vibrations mécaniques)



Développés par les sociétés SIMI et OXILEC, les enregistreurs **GEOSEIS** et **GEOSEIS +** sont des sismographes de dernière génération destinés au contrôle des nuisances sismiques et acoustiques de tirs de mines ou de vibrations mécaniques (BRH, compacteur, foration, battage de palplanches, ...). Ces appareils sont conformes à la norme AFNOR NF E90 20-1 relatives aux caractéristiques des appareillages de mesures de ces phénomènes.

Les deux appareils sont dotés d'un écran graphique tactile permettant :

- le réglage aisé des paramètres de déclenchement et d'informations sur les enregistrements effectués (emplacement du tir, distance, charge unitaire et totale du tir),
- l'affichage sur site des valeurs enregistrées.

Les mesures sont directement enregistrées sur une clef USB amovible : les données peuvent ensuite être analysées sur ordinateur avec un logiciel d'exploitation fourni avec l'appareil.

Un boîtier modem optionnel permet d'envoyer en temps réel des SMS à un numéro de téléphone paramétré dans l'enregistreur ou de récupérer les données à distance pour les appareils installés à demeure.

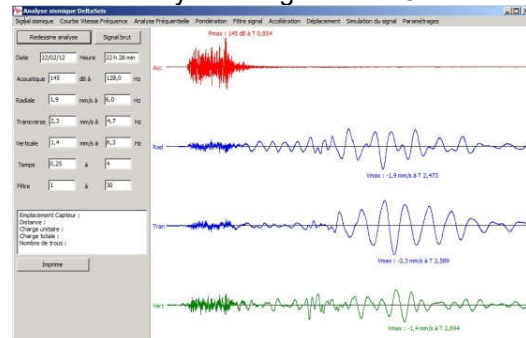
Les **GEOSEIS** et **GEOSEIS +** sont dotés d'un capteur de type géophone tridirectionnel pour la mesure des vibrations sismiques et d'un microphone pour la mesure de la surpression aérienne.

Le **GEOSEIS +** est équipé en plus d'une imprimante permettant l'impression sur site des résultats.

Ecran de réglage des paramètres



Analyse du signal sur PC



Les caractéristiques techniques des deux appareillages sont les suivantes :

Gamme de mesure sismique	0-32 mm/s en standard ou 0-128 mm/s
Seuil de déclenchement	Réglable par pas de 0.1 mm/s à partir de 0.2 mm/s
Capteur sismique	En standard géophone tridirectionnel 4.5 Hz corrigé électroniquement à 2 Hz. Tout type de géophone peut être envisagé sur moyennant un réglage complémentaire.
Gamme de mesure acoustique	0.06 à 25 mbar 110 à 162 dB brut
Seuil de déclenchement acoustique	Réglable par pas de 1 dB à partir de 115 dB (10 Pascal)
Capteur acoustique	Capteur piézorésistif à membrane à basse sensibilité (25 mBar pleine échelle, 2500 Pascal).
Déclenchement manuel	Par appui sur la touche Trigger.
Temps d'acquisition	Réglable de 2 à 30 s par pas de 1 s en mode standard Durée fixe de 12 heures en mode continu
Echantillonnage	2048 Hz mode standard 1 Hz mode continu (une mesure par seconde)
Dynamique	90 dB
Capacité maximale	En fonction de la mémoire disponible sur la clef USB 1000 enregistrements de 4 s sur clef USB 250 Mo
Alimentation	Par chargeur externe (alimentation 7.5 Volts continu)
Autonomie	7 jours en mode acquisition sans recharge 5 heures en mode consultation des données
Température d'utilisation	-10° à + 40° C
Dimensions	Les GEOSEIS et GEOSEIS + sont conditionnés dans une valisette de transport de 43 x 33 x16 cm
Poids	GEOSEIS : 5 Kg GEOSEIS + : 7 Kg
Logiciel d'exploitation des données	Logiciel AnalyseGEOSEIS 5.3 ou White2003 (affichage des signaux, calcul de pondération selon l'arrêté du 22/09/94, FFT, filtrage, ...) ou tout autre logiciel d'exploitation pouvant lire des fichiers ascii au format dtc.
Garantie	Les appareils sont garantis pièces et main d'œuvre pendant 1 an.



Pour toutes questions complémentaires, la société SIMI se tient à votre disposition :

M. Yannick BLEUZEN / M. Maxime CORMERY
SIMI, ZA les Brosses 2
7 Rue de la Gratiolle
37 270 LARCAY
Tel : 09 63 65 66 49
Mobile : 06 87 69 52 07
Courriel : contact@simi-france.fr

SARL SIMI – ZA les Brosses 2, 7 Rue de la Gratiolle - 37 270 LARCAY - Siret : 511 792 707 00024 RCS Tours